

# Inspiron 15

## 7000 Series

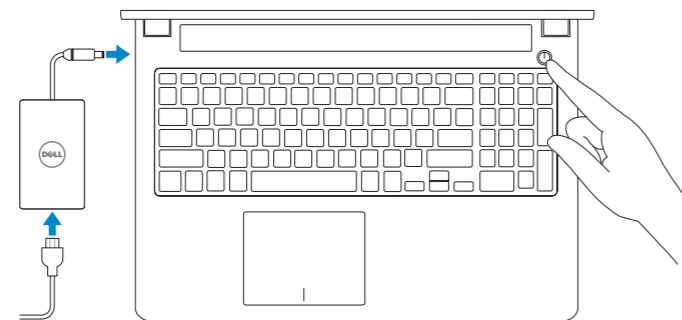
## Quick Start Guide

Snelstartgids  
Guide d'information rapide  
Guia de Início Rápido  
Guía de inicio rápido



## 1 Connect the power adapter and press the power button

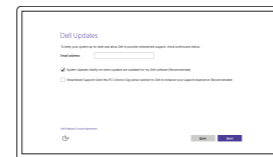
Sluit de netadapter aan en druk op de aan-uitknop  
Connectez l'adaptateur secteur et appuyez sur le bouton d'alimentation  
Conecte o adaptador de energia e pressione o botão liga/desliga  
Conecte el adaptador de energía y presione el botón de encendido



## 2 Finish operating system setup

Voltooi de installatie van het besturingssysteem  
Terminez la configuration du système d'exploitation  
Conclua a configuração do sistema operacional  
Finalice la configuración del sistema operativo

### Windows



#### Enable Dell updates

Schakel Dell-updates in  
Activez les mises à jour Dell  
Habilite as atualizações da Dell  
Active las actualizaciones de Dell



#### Connect to your network

Maak verbinding met uw netwerk  
Connectez-vous à votre réseau  
Conectar-se à rede  
Conéctese a una red

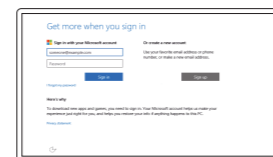
**NOTE:** If you are connecting to a secured wireless network, enter the password for the wireless network access when prompted.

**N.B.:** Als u verbinding maakt met een beveiligd draadloos netwerk, vul dan het wachtwoord voor het netwerk in wanneer daar om gevraagd wordt.

**REMARQUE :** si vous vous connectez à un réseau sans fil sécurisé, saisissez le mot de passe d'accès au réseau sans fil lorsque vous y êtes invité.

**NOTA:** Quando se conectar a uma rede sem fio segura, insira a senha para o acesso à rede sem fio quando solicitado.

**NOTA:** Si se conecta a una red inalámbrica segura, introduzca la contraseña de acceso a la red inalámbrica cuando se le solicite.



#### Sign in to your Microsoft account or create a local account

Meld u aan bij uw Microsoft-account of maak een lokale account aan  
Connectez-vous à votre compte Microsoft ou créez un compte local  
Conectar-se à sua conta da Microsoft ou criar uma conta local  
Inicie sesión en su cuenta de Microsoft o cree una cuenta local

### Ubuntu

#### Follow the instructions on the screen to finish setup.

Volg de instructies op het scherm om de setup te voltooien.

Suivez les instructions qui s'affichent pour terminer la configuration.

Siga as instruções na tela para concluir a configuração.

Siga las instrucciones en pantalla para finalizar la configuración.

## Create recovery media for Windows

Maak een systeemherstelschijf voor Windows

Créer des supports de récupération pour Windows

Crie uma mídia de recuperação do Windows

Cree medios de recuperación para Windows

In Windows search, type **Recovery**, click **Create a recovery media**, and follow the instructions on the screen.

Typ in het Windows-zoekvak **Herstel** in, klik op **Een systeemherstelschijf maken** en volg de instructies op het scherm.

Dans la recherche Windows, entrez **Récupération**, cliquez sur **Créer des supports de récupération**, et suivez les instructions à l'écran.

Na Pesquisa do Windows, digite **Recuperação**, clique em **Criar uma mídia de recuperação** e siga as instruções na tela.

En la búsqueda de Windows, escriba **Recuperación**, haga clic en **Crear un medio de recuperación** y siga las instrucciones que aparecen en pantalla.

## Locate Dell apps in Windows

Zoek naar Dell-apps in Windows | Localisez vos applications Dell dans Windows

Localize os aplicativos Dell no Windows | Localice las aplicaciones Dell en Windows



### Register your computer

Registreer de computer | Enregistrez votre ordinateur

Registrar o computador | Registre el equipo



### Dell Help & Support

Dell-help & ondersteuning | Dell aide et assistance

Ajuda e Suporte da Dell | Asistencia y soporte de Dell



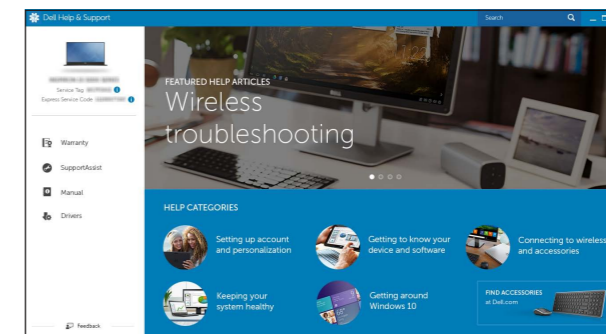
### SupportAssist Check and update your computer

Controleer de computer en werk deze bij

Recherchez des mises à jour et installez-les sur votre ordinateur

Verifique e atualize o computador

Busque actualizaciones para su equipo



### Product support and manuals

Productondersteuning en handleidingen

Support produits et manuels

Suporte ao produto e manuais

Soporte del producto y manuales

### Contact Dell

Neem contact op met Dell | Contacter Dell

Entre em contato com a Dell | Póngase en contacto con Dell

### Regulatory and safety

Regelgeving en veiligheid | Réglementations et sécurité

Normatização e segurança | Normativa y seguridad

### Regulatory model

Wettelijk model | Modèle réglementaire

Modelo normativo | Modelo normativo

### Regulatory type

Wettelijk type | Type réglementaire

Tipo normativo | Tipo normativo

### Computer model

Computermodel | Modèle de l'ordinateur

Modelo do computador | Modelo de equipo

### Información para NOM, o Norma Oficial Mexicana

La información que se proporciona a continuación se mostrará en los dispositivos que se describen en este documento, en conformidad con los requisitos de la Norma Oficial Mexicana (NOM):

#### Importador:

Dell Mexico S.A. de C.V.  
AV PASEO DE LA REFORMA NO 2620 PISO 11  
COL. LOMAS ALTAS  
MEXICO DF CP 11950

#### Modelo

Modelo P57F  
Voltaje de alimentación 100 V CA-240 V CA  
Frecuencia 50 Hz-60 Hz  
Consumo de corriente de entrada 2,50 A  
Voltaje de salida 19,50 V CC  
Consumo de corriente de salida 6,70 A  
País de origen Hecho en China

© 2015 Dell Inc.

© 2015 Microsoft Corporation.

© 2015 Canonical Ltd.

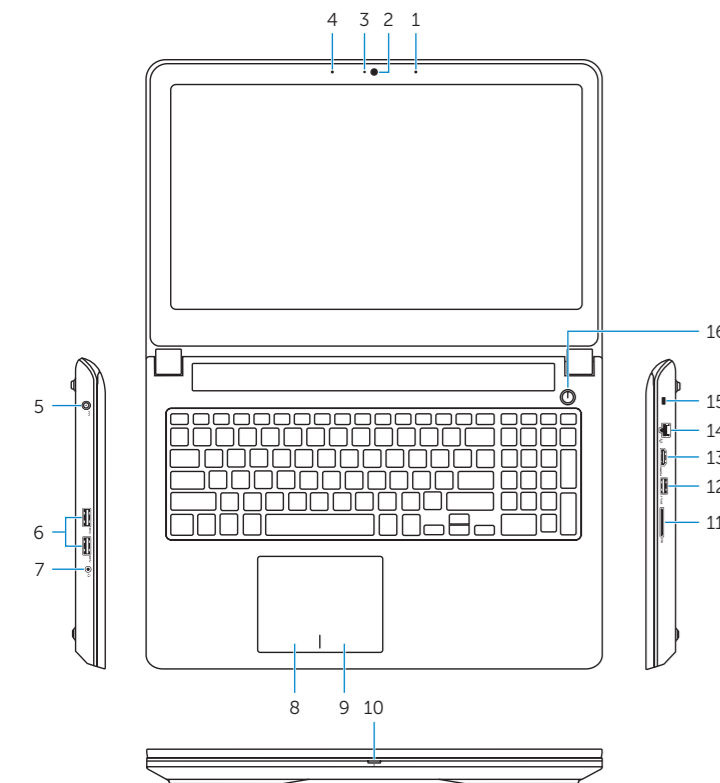


Printed in China.

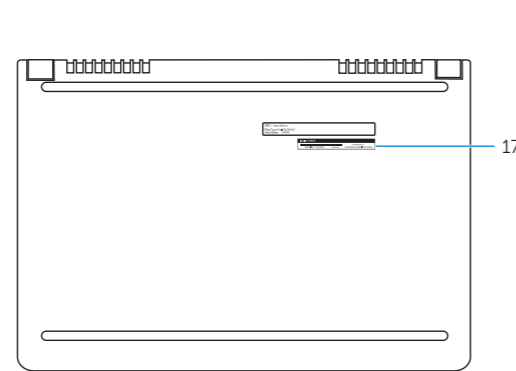
2015-08

# Features

Kenmerken | Caractéristiques | Recursos | Funciones



- 1. Right microphone
- 2. Camera
- 3. Camera-status light
- 4. Left microphone
- 5. Power-adaptor port
- 6. USB 3.0 ports (2)
- 7. Headset port
- 8. Left-click area
- 9. Right-click area
- 10. Power and battery-status light
- 11. Media-card reader
- 12. USB 3.0 port with PowerShare
- 13. HDMI port
- 14. Network port
- 15. Security-cable slot
- 16. Power button
- 17. Service Tag label



- 1. Microfoons rechts
- 2. Camera
- 3. Statuslampje camera
- 4. Microfoon links
- 5. Poort voor netadapter
- 6. USB 3,0-poorten (2)
- 7. Headsetpoort
- 8. Gebied voor linksklikken
- 9. Gebied voor rechtsklikken
- 10. Lampje voor energie- en batterijniveau
- 11. Mediakaartlezer
- 12. USB 3,0-poort met PowerShare
- 13. HDMI-poort
- 14. Netwerkpoot
- 15. Sleuf voor beveiligingskabel
- 16. Aan-uitknop
- 17. Servicetag

- 1. Microphone droit
- 2. Caméra
- 3. Voyant d'état de la caméra
- 4. Microphone gauche
- 5. Port de l'adaptateur secteur
- 6. Ports USB 3.0 (2)
- 7. Port pour casque
- 8. Zone de clic gauche
- 9. Zone de clic droit
- 10. Voyant d'état de l'alimentation
- 11. Lecteur de carte mémoire
- 12. Port USB 3.0 avec PowerShare
- 13. Port HDMI
- 14. Port réseau
- 15. Emplacement pour câble de sécurité
- 16. Bouton d'alimentation
- 17. Étiquette de numéro de série

- 1. Microfone direito
- 2. Câmera
- 3. Luz de status da câmara
- 4. Microfone esquerdo
- 5. Porta do adaptador de energia
- 6. Portas USB 3.0 (2)
- 7. Porta para fone de ouvido
- 8. Área de clique esquerdo
- 9. Área de clique direito
- 10. Luz de status de alimentação e da bateria
- 11. Leitor de cartão de mídia
- 12. Porta USB 3.0 com PowerShare
- 13. Conector HDMI
- 14. Porta de rede
- 15. Slot do cabo de segurança
- 16. Botão liga/desliga
- 17. Etiqueta de serviço

- 1. Micrófonos derechos
- 2. Cámara
- 3. Indicador luminoso de estado de la cámara
- 4. Micrófono izquierdo
- 5. Puerto de adaptador de alimentación
- 6. Puertos USB 3.0 (2)
- 7. Puerto de audifonos
- 8. Área de clic izquierdo
- 9. Área de clic derecho
- 10. Indicador luminoso de estado de la batería y de alimentación
- 11. Lector de tarjetas multimedia
- 12. Puerto USB 3.0 con PowerShare
- 13. Puerto HDMI
- 14. Puerto de red
- 15. Ranura del cable de seguridad
- 16. Botón de encendido
- 17. Etiqueta de servicio

# Shortcut keys

Sneltoetsen | Touches de fonction  
Teclas de atalho | Teclas de acceso directo

- F1** Mute audio  
Geluid dempen | Couper le son  
Sem áudio | Silenciar el audio
- F2** Decrease volume  
Geluidsniveau omlaag | Diminuer le volume  
Diminuir o volume | Bajar el volumen
- F3** Increase volume  
Geluidsniveau omhoog | Augmenter le volume  
Aumentar o volume | Subir el volumen
- F4** Play previous track/chapter  
Vorige track/hoofdstuk afspelen  
Lire le morceau ou le chapitre précédent  
Tocar a faixa/capítulo anterior  
Reproducir pista o capítulo anterior
- F5** Play/Pause  
Afspelen/Pauzeren | Lecture/Pause  
Tocar/Pausar | Reproducir/Pausar
- F6** Play next track/chapter  
Volgende nummer/hoofdstuk afspelen  
Lire le morceau ou le chapitre suivant  
Tocar a próxima faixa/capítulo  
Reproducir pista o capítulo siguiente
- F8** Switch to external display  
Naar extern beeldscherm schakelen  
Basculer vers un moniteur externe  
Alternar para monitor externo  
Cambiar a la pantalla externa
- F9** Search  
Zoeken | Rechercher  
Pesquisar | Buscar
- F10** Toggle keyboard backlight  
Achtergrondverlichting van het toetsenbord in-/uitschakelen  
Définir le rétroéclairage du clavier  
Alternar a luz de fundo do teclado  
Alternar la retroiluminación del teclado
- F11** Decrease brightness  
Helderheid verminderen | Diminuer la luminosité  
Reduzir o brilho | Disminuir brillo
- F12** Increase brightness  
Helderheid vermeerderen | Augmenter la luminosité  
Aumentar o brilho | Aumentar brillo
- Fn + PrtScr** Turn off/on wireless  
Draadloos in-/uitschakelen  
Activer/Désactiver le sans fil  
Ligar/desligar a rede sem fio  
Activar/desactivar la función inalámbrica
- Fn + Esc** Toggle Fn-key lock  
Vergrendeling van Fn-toets in-/uitschakelen  
Verrouiller/Déverrouiller la touche Fn  
Alternar o bloqueio da tecla Fn  
Alternar bloqueo de la tecla Fn

**NOTE:** For more information, see [Specifications at Dell.com/support](#).  
**N.B.:** Zie [Specificaties](#) op [Dell.com/support](#) voor meer informatie.  
**REMARQUE :** pour plus d'informations, consultez la section [Caractéristiques](#) sur [Dell.com/support](#).  
**NOTA:** Para obter mais informações, consulte [Especificações](#) em [Dell.com/support](#) (em inglês).  
**NOTA:** Para obtener más información, consulte [Especificaciones](#) en [Dell.com/support](#).